

**COGNOS METRICS
MANAGER**

Crea, gestiona, presenta y entrega las métricas clave de rendimiento. Monitoriza toda la organización con un Cuadro de Mando.

METRICS MANAGER DE COGNOS PERMITE COMPONER DE UNA FORMA SENCILLA UN CUADRO DE MANDO Y OFRECER A LAS EMPRESAS LA POSIBILIDAD DE SUPERVISAR Y GESTIONAR UN GRAN NÚMERO DE MÉTRICAS CLAVE. METRICS MANAGER VA MÁS ALLA DEL SEGUIMIENTO DE LOS INDICADORES FINANCIEROS, OFRECIENDO LA POSIBILIDAD DE CONTROLAR NUEVOS KPI'S O INDICADORES CLAVE DE GESTIÓN COMO LA SATISFACCIÓN, LA RENTABILIDAD POR CLIENTE O LAS RELACIONES CON EL PROVEEDOR. CON METRICS MANAGER USTED PODRÁ PONER EN CADA PC DE SU ORGANIZACIÓN MEDICIONES DIRIGIDAS A ALCANZAR LAS METAS DE LA COMPAÑÍA.

GESTIONA LO QUE IMPORTA

Con Cognos Metrics Manager, las organizaciones pueden entregar las métricas necesarias a cada empleado. Los usuarios pueden monitorizar, analizar y reportar la información en tiempo real gracias a la creación, gestión, presentación y entrega de métricas. Cognos Metrics Manager puede modelizar y vigilar diferentes clases de indicadores de rendimiento, permitiendo unir los retos de la organización con el rendimiento de sus empleados y las cifras de negocio.

Con Cognos Metrics Manager, los usuarios son autosuficientes, y pueden ver, de forma rápida, si los resultados que se están obteniendo se ajustan a lo previsto. Pueden establecer prioridades y entender como sus decisiones afectan el rendimiento de la empresa.

Esta visión de cuadro de mando, permite a las organizaciones gestionar su negocio más allá de la pura perspectiva financiera. Los (KPIs) o indicadores clave de gestión como son, la satisfacción de los empleados, o la rentabilidad del cliente, pueden quedar incluidos en una única visión de su negocio. Todos estos indicadores pueden proceder de una extensa gama de fuentes de datos de varias áreas de su negocio.

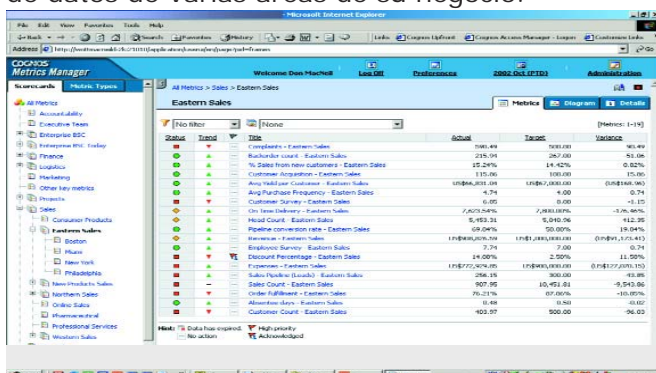
Cognos Metrics Manager ofrece una visión real del negocio que permite tener plena confianza en las decisiones que tomamos. Cognos Metrics Manager está totalmente integrado con el resto de la suite de Cognos permitiendo un acceso rápido a la extensa gama de funcionalidades Cognos, como podría ser un análisis en profundidad de una métrica determinada cuyo comportamiento no entendemos, obtener informes con esa métrica como filtro, o visualizar los datos de forma gráfica.

Esta integración crea un entorno de información colaborativo para los usuarios que participan. Permitiendo compartir y distribuir de manera eficaz y rápida la información asociada a los indicadores clave del negocio.

VENTAJAS PARA SU NEGOCIO

Metodología de gestión flexible y abierta

La flexibilidad del software permite modelizar las métricas y las relaciones entre ellas utilizando las distintas metodologías de cuadro de mando existentes o futuras.



Metrics Manager ha sido Certificado por los fundadores de la metodología más utilizada de cuadro de mando, los Sres Kaplan y Norton
<http://www.bscoll.com/index.cfm>





Interfaz fácil de usar

Cognos Metrics Manager muestra vistas genéricas basadas en la metodología de Balanced Scorecard de Norton y Kaplan, así como otras metodologías existentes actuales y futuras (six-sigma, EFQM). Los usuarios pueden fácilmente ir al detalle de las métricas y de sus historiales.

Analiza los resultados hasta el nivel adecuado

El potente entorno de esta herramienta, y la integración de sus funciones de análisis y reporting, le permite analizar los resultados para comprender lo que provoca el cambio de una métrica y así, poder tomar la mejor decisión. Podemos conectar los indicadores para que nos lleven hacia informes de BI, sistemas SCM o CRM, o Websites.

Entrega de la información flexible

Los usuarios pueden ser alertados por e-mail o en su PDA del cambio de una métrica. Pueden mostrar o esconder información y añadir "benchmarks" a sus cuadros de mando personales.

Vista detallada del rendimiento

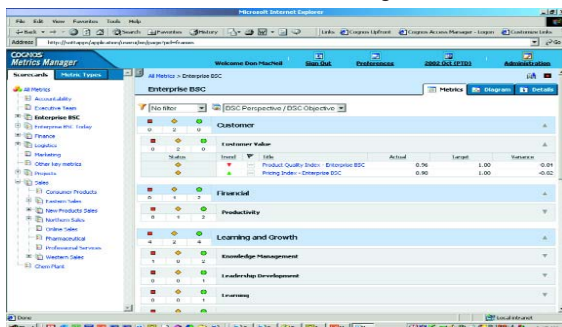
Los responsables pueden ver las métricas por propietarios para una mejor visión del rendimiento de cada individuo. Varios indicadores de situación por cada objetivo ofrecen mayor granularidad y muestran cuando el rendimiento se acerca o supera los objetivos previstos.

Trabajar en línea o no

Puede observar los cuadros de mando desde cualquier navegador de internet o generar un PDF desde web y poderlo imprimir y compartir.

Vistas combinadas de medidas dispares

Los usuarios requieren información y vistas cruzadas es por ello que Metrics Manager ofrece la posibilidad de consolidar medidas dispares de diferentes áreas funcionales y fuentes de datos.



CARACTERISTICAS TECNICAS CLAVE

Definición de métricas desde varias fuentes

Cognos Metrics Manager puede importar datos de cualquier tipo de fuente. Las bases de datos relacionales, los ficheros Excel, los ficheros planos, los datos entrados a mano por el usuario, o los orígenes propios de Cognos como Cubos Powerplay, proporcionan los datos para poblar y alimentar su cuadro de mando.

Fácil despliegue de la solución

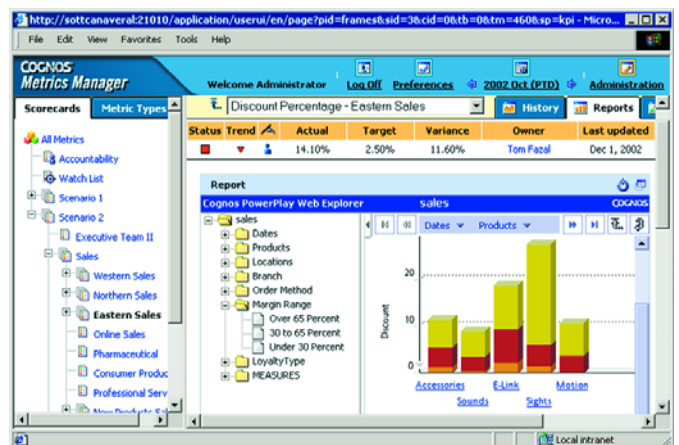
Una arquitectura "zero-footprint" significa que los usuarios y administradores no necesitan instalar un software en su pc particular, ya que el usuario solo ha de conectarse a Internet y navegar por el cuadro de mando en web.

Creación de métricas simplificada

Los administradores definen una métrica en una sola ocasión y esta podrá ser utilizada en cualquier cuadro de mando de la empresa. Los KPI's definidos de manera centralizada aseguran una versión consistente en la verdad. Los menús del administrador le permitirán definir todos los aspectos de una métrica: definición de la base de datos, benchmarks y URL's que le permitirán acceder a información complementaria para la comprensión de la métrica.

Construcción de métricas flexible

Cognos Metrics Manager le permite controlar las métricas o KPI's que desea seguir, cómo se combinan, lo que constituye un buen o un mal resultado para cada indicador, y los links hacia los informes oportunos.





Almacén central de métricas

Los datos históricos de Cognos Metrics Manager, así como los cuadros de mando, los diagramas, o las definiciones de métricas son guardados en bases de datos relacionales.

Interoperabilidad con los otros productos Cognos

Cognos Metrics Manager se interrelaciona con el conjunto de herramientas BI de Cognos, y está integrado con los Cognos Web Services.

Acceso a la aplicación y seguridad

La seguridad significa que cada usuario pertenece a una clase de usuario, lo cual determina, los cuadros de mando y métricas a las que pueden acceder. Simplemente nos hemos de identificar en una pequeña pantalla inicial.

Herramientas de análisis embebidas.

Las herramientas de análisis multidimensional simplifican el análisis de las métricas. Ayudan al usuario final a descubrir las raíces de los problemas.

Auto diagramas de relaciones entre métricas

una fácil visualización gráfica de la relación entre las métricas nos guía hacia el entendimiento de los posibles motivos del bajo o alto rendimiento.

Certificación oficial por el B.S. Collaborative

Certificado por el Balanced Scorecard Collaborative, Cognos Metrics Manager incluye mapas estratégicos y otras características definidas por el modelo de cuadro de mando establecido por los famosos Kaplan y Norton.

www.bscol.com

Editar diagramas

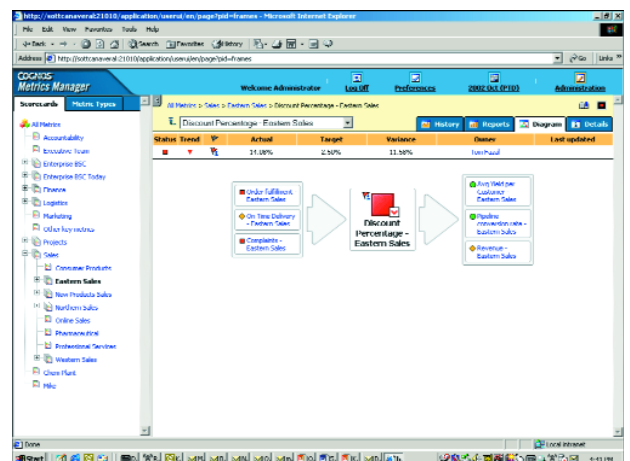
Los diagramas dinámicos ofrecen a los usuarios la posibilidad de ver sus métricas encima de un gráfico JPEG o GIF (ej. Mapas de cifras de negocio, esquema de un circuito administrativo o una planta de producción).

Análisis de la utilización

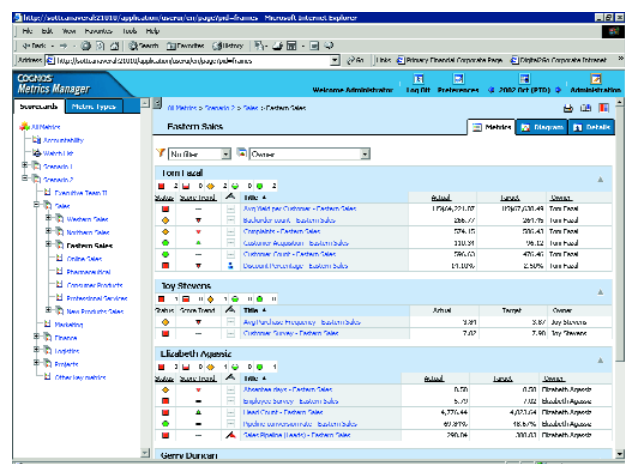
Cognos Metrics Manager puede incluso medir su propio rendimiento. Permite a los administradores analizar como la aplicación se utiliza en la empresa.

Escalabilidad

Cognos Metrics Manager ha sido pensado para soportar los volúmenes de datos de las empresas más grandes.



Diagramas de impacto. Nos permiten ver las relaciones entre las métricas.



Podemos observar las métricas por propietario

COGNOS BUSINESS INTELLIGENCE: BI PARA LA EMPRESA INTELIGENTE.

Cognos Business Intelligence (BI) proporciona el marco de trabajo para cada empleado, y así, puede analizar el rendimiento de la empresa - desde cualquier ángulo y en cualquier nivel.

Le permite comunicar si un evento crítico ha ocurrido, y todo esto desde cualquier lugar donde usted se encuentre.

Construir una solución utilizando los componentes Cognos BI o comprar una solución predefinida, sea cual sea la solución escogida, su fácil manejo y despliegue hará que usted pueda utilizarla rápidamente. El retorno sobre la inversión será rápido.





Las soluciones Cognos BI contienen:

Seguridad centralizada: Un único componente LDAP entrega un acceso seguro para los usuarios dentro y fuera del firewall en correlación con la autenticación del usuario y de los sistemas de seguridad propios de su empresa. El departamento IT puede gestionar los perfiles de usuario y las clases para todos los componentes a través de la seguridad SSL centralizada.

Despliegue Web "zero-footprint": Los usuarios pueden acceder a la información en html, usando su navegador Web, sin necesidad de applets de Java ni plug-ins. Puede compartir información estratégica, a través de una Extranet segura, con partners, proveedores, clientes, y su fuerza de ventas.

Escalabilidad: La escalabilidad del Cognos BI ha sido probada sobre decenas de miles de usuarios en entornos Unix y Windows.

Administración central: Gestione todas las aplicaciones BI desde una consola central, o distribuya la gestión entre los diferentes departamentos o áreas geográficas. Monitoriza el rendimiento de procesamiento a través de servidores múltiples de un solo vistazo. El administrador remoto de java le permite gestionar cualquier servidor desde cualquier máquina.

Metadato compartido: Crea y gestiona todos los metadatos y las reglas del negocio en un solo modelo de metadato basado sobre dimensiones compartidas. Este modelo proporciona una vista consistente de los datos de la empresa con un esfuerzo de desarrollo mínimo.

Extensible BI: Usando nuestro API abierto basado en una arquitectura de Web Services, podemos integrar las herramientas de cognos directamente con aplicaciones web especializadas o corporativas. La visión modular de Cognos y sus soluciones permite su fácil implantación en etapas en toda la empresa. Puede crecer al ritmo del negocio, reutilizando inversiones en tecnología existentes para reducir los gastos.

ESPECIFICACIONES TÉCNICAS

Cognos Metrics Manager se adapta a las arquitecturas de las empresas punta, incluyendo:

- Sistemas Operacionales Múltiples (Microsoft Windows, Sun Solaris, HP-UX, IBM AiX),
- Servidores de Aplicaciones Múltiples (Sun One 7, Apache Tomcat 4.1.18, IBM Websphere, 5, BEA Weblogic 7.0.1 and 8.1) Repositorio RDBMS para empresa (MS-SQL Server, Oracle),
- Servidores de Aplicaciones J2EE,
- Browser IE V5.5 y más (para usuarios y administradores), o Netscape 6.2 (para usuarios).

ACERCA DE COGNOS

Solo Cognos ofrece una gama completa e integrada de productos orientado a la gestión del rendimiento corporativo.

Las soluciones de Cognos permite a las organizaciones dirigir su actividad hacia el rendimiento máximo con las herramientas de planificación financiera y presupuestación, así como monitorizar el rendimiento con cuadros de mando y finalmente entender el negocio con soluciones de business intelligence para el reporting y el análisis. Fundada en 1969, Cognos ofrece sus soluciones a más de 22.000 empresas en 135 países.

ACERCA DE ITEVA SOLUTIONS.

ITEVA solutions es **partner oficial de Cognos** y **Solution provider** con dedicación exclusiva a la implantación de proyectos **CPM** (Business Intelligence, Datawarehouse, Cuadro de Mando, Planificación y Consolidación financiera). Nuestros expertos consultores de Producto, le pueden ayudar a obtener la máxima rentabilidad de la suite de **Cognos**. Con el uso adecuado de nuestros servicios de consultoría, usted podrá reducir el tiempo de implantación, y asegurar un óptimo Retorno de la Inversión (ROI).

Ponemos a su disposición nuestros servicios de consultoría, formación y soporte en las soluciones de Cognos.